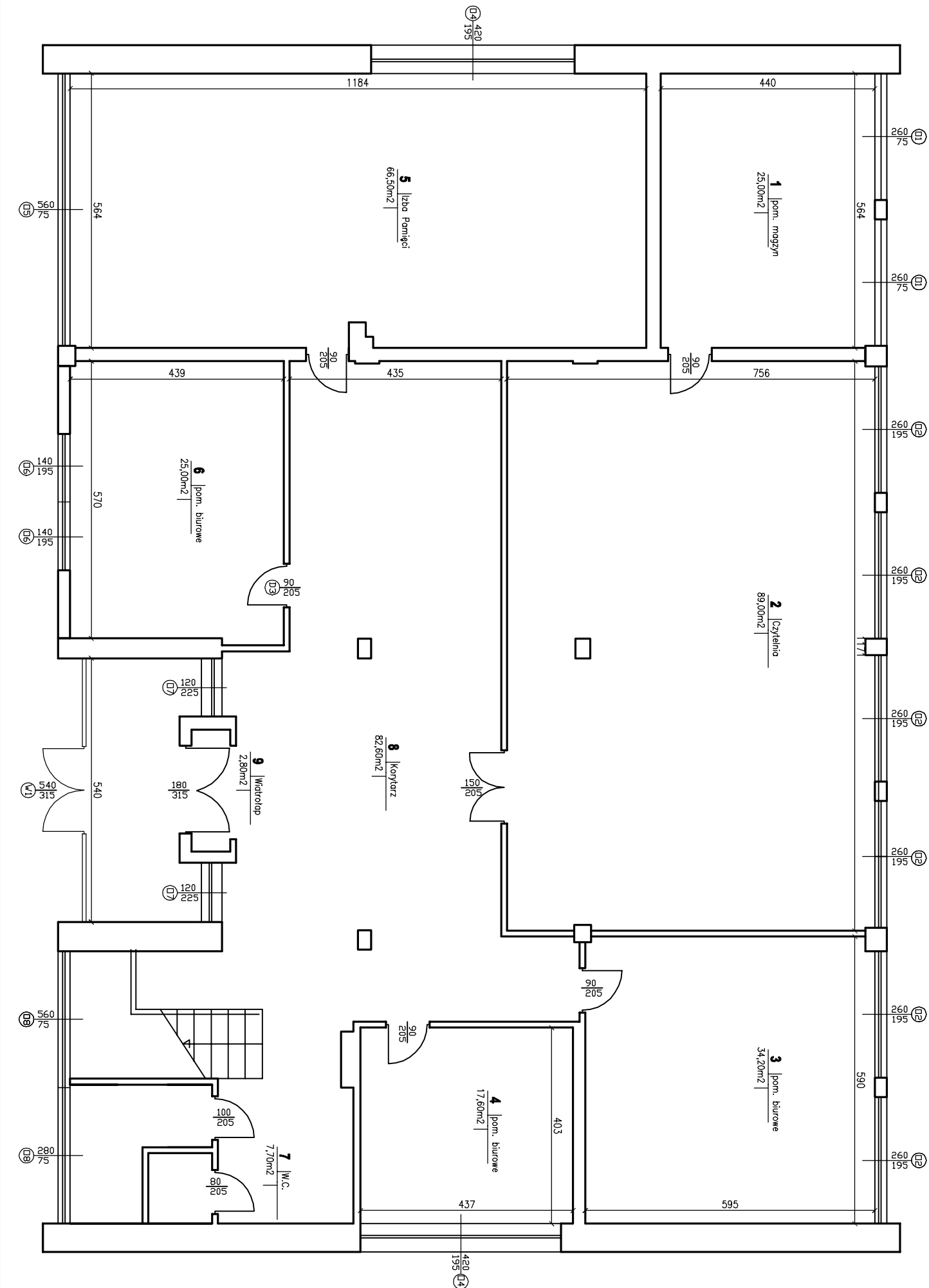


RZUT PARTERU - STAN ISTNIEJĄCY 1:100



RZUT PARTERU - STAN ISTNIEJĄCY

OPRACOWAŁ	mgr inż. Wanda Mospińsk	UPR. UA-V-7342-5/4691WK, KUP/BO/1073/03	
PROJEKTOWAŁ	mgr inż. arch. Maria Ingiewicz	UPR. ABU-JX-8386-5/689WK, KP-0178	

PRACOWNIA PROJEKTOWANIA I NADZORU WAMAR			
wamar			
e-mail: kontakt@pracownia-wamar.pl			
www.pracownia-wamar.pl			

INWESTYCJA	WYKONANIE KALKI SCHODOWEJ WEWNĘTRZNEJ DO POMIĘTY I REMONT		
UL. OBIEZDRA 33, 86-200 RĄDZIEJÓW, DZ. NR 460/2 OBRĘB RĄDZIEJÓW	Chopina 17, 87-800 Włocławek		
BRANŻA	BUDOWLANA	FAZA	ARCHITEKTONICZNA
DATA	15-06-2016	SKALA	1:100

B.01